



C.A.R.E.+

GESTIÓN DEL AGUA RESIDUAL EN UNA INDUSTRIA COSMÉTICA

17 de Abril 2024

Esther Recuero

Beiersdorf

A close-up photograph of two women embracing warmly. The woman on the left has light brown, wavy hair and is smiling with her eyes closed. The woman on the right has dark skin and braided hair, laughing joyfully with her mouth wide open. They are outdoors, and in the blurred background, a person in a red shirt and blue shorts is running, suggesting a race or festival setting. The lighting is bright and natural, creating a warm and positive atmosphere.

SOMOS
BEIERSDORF

Beiersdorf

SOMOS BEIERSDORF

INFORMACIÓN GENERAL



C.A.R.E.+

Fundado en
Hamburgo en **1882**

Inventor del cuidado
moderno de la piel

Segmentos de negocio
Consumo y **tesa**

DAX lista

€8.8

billion ventas BDF 2022

>170

afiliadas

>20,000

empleados en el mundo

Beiersdorf

SOMOS BEIERSDORF

NUESTRAS MARCAS

C.A.R.E.+



Eucerin



LA PRAIRIE
SWITZERLAND

CHANTECAILLE

Aquaphor[®]
HEALING OINTMENT

Coppertone.

Labello[®]

8x
84

atrix



Flae-
stro
美涛

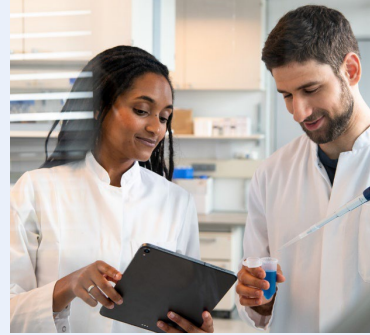
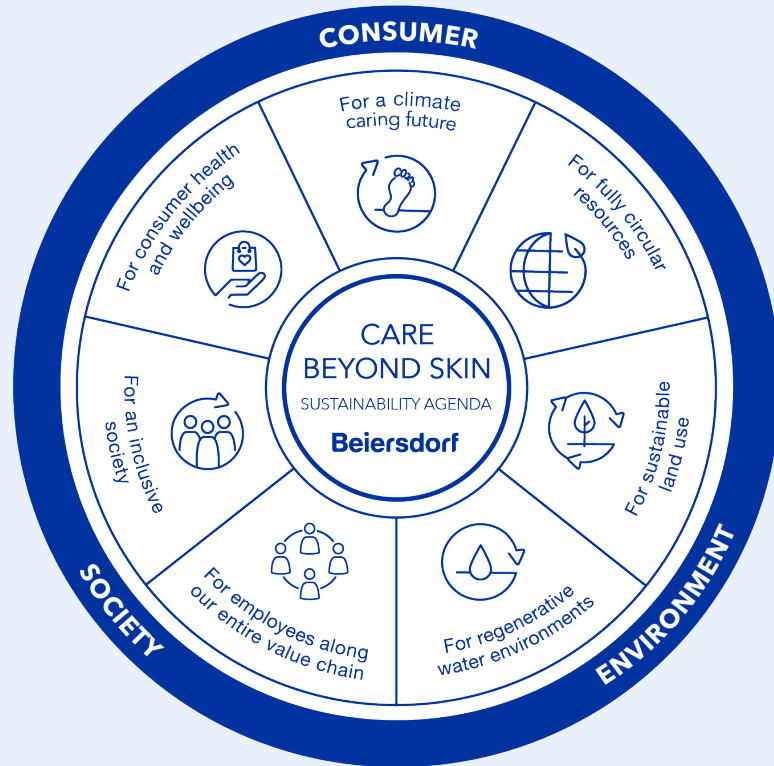


Beiersdorf

NUESTRA ESTRATEGIA DE SOSTENIBILIDAD

CUIDADO MÁS ALLÁ DE LA PIEL

C.A.R.E.+



CONSUMIDOR

Transformando el cuidado de la piel para todos

SOCIEDAD

Maximizando nuestro impacto social

MEDIO AMBIENTE

Minimizando nuestra huella ambiental

Beiersdorf

REGENERACIÓN DE AMBIENTES ACUÁTICOS

25% reducción en nuestro consumo de agua por unidad producida en 2025 (vs. 2018)

7%

100% reducción de polímeros no biodegradables en formulas europeas en 2025 (base 2018)

67%

NIVEA 100% libre de microplásticos en 2021

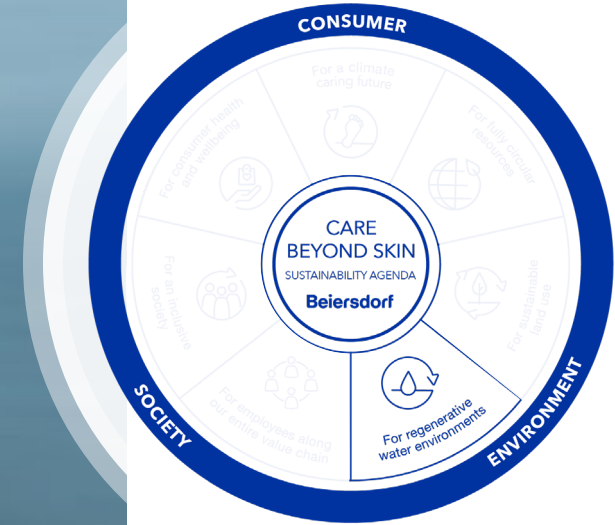
NIVEA

100%

Eucerin 100% libre de microplásticos en 2023

Eucerin

100%

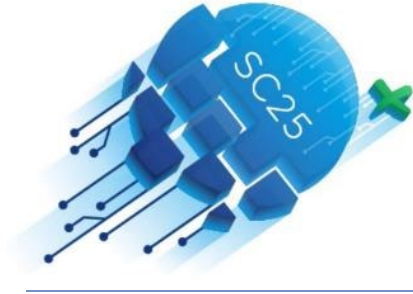


CLIMATE FORESTS WATER

SOMOS
BMTC



BMTC INFORMACIÓN PRINCIPAL



BODY - 53%



SUN - 14%



CREMAS - 23%



“ Desarrollar las capacidades en nuestra gente para seguir siendo el faro en el camino hacia la excelencia en las operaciones, basada en una metodología de mejora continua, apoyado en la automatización y herramientas digitales, mientras nuestros altos estándares en seguridad, calidad y sostenibilidad hacen de BMTC el lugar para estar en la cadena de suministro ”



Rodrigo Musalem, PC Director

258
mpcs
74k ton

70/30
EU vs Rest



298
Empleados



24hrs x 5 días
Flexible a 24x7



258 mpcs
Record 2018 -
264 mpcs



6 Konti + 3
Batch
74.300 ton bulk



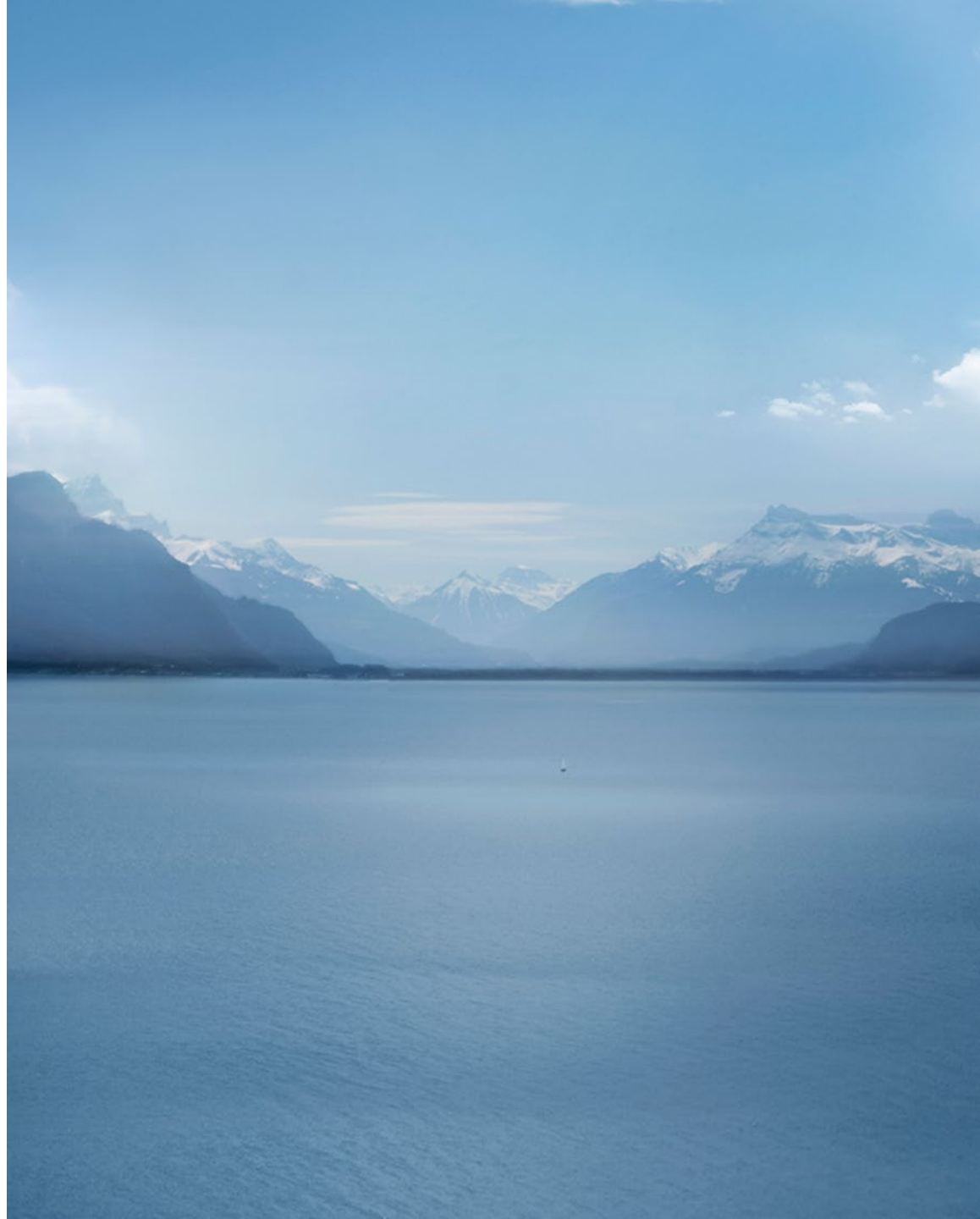
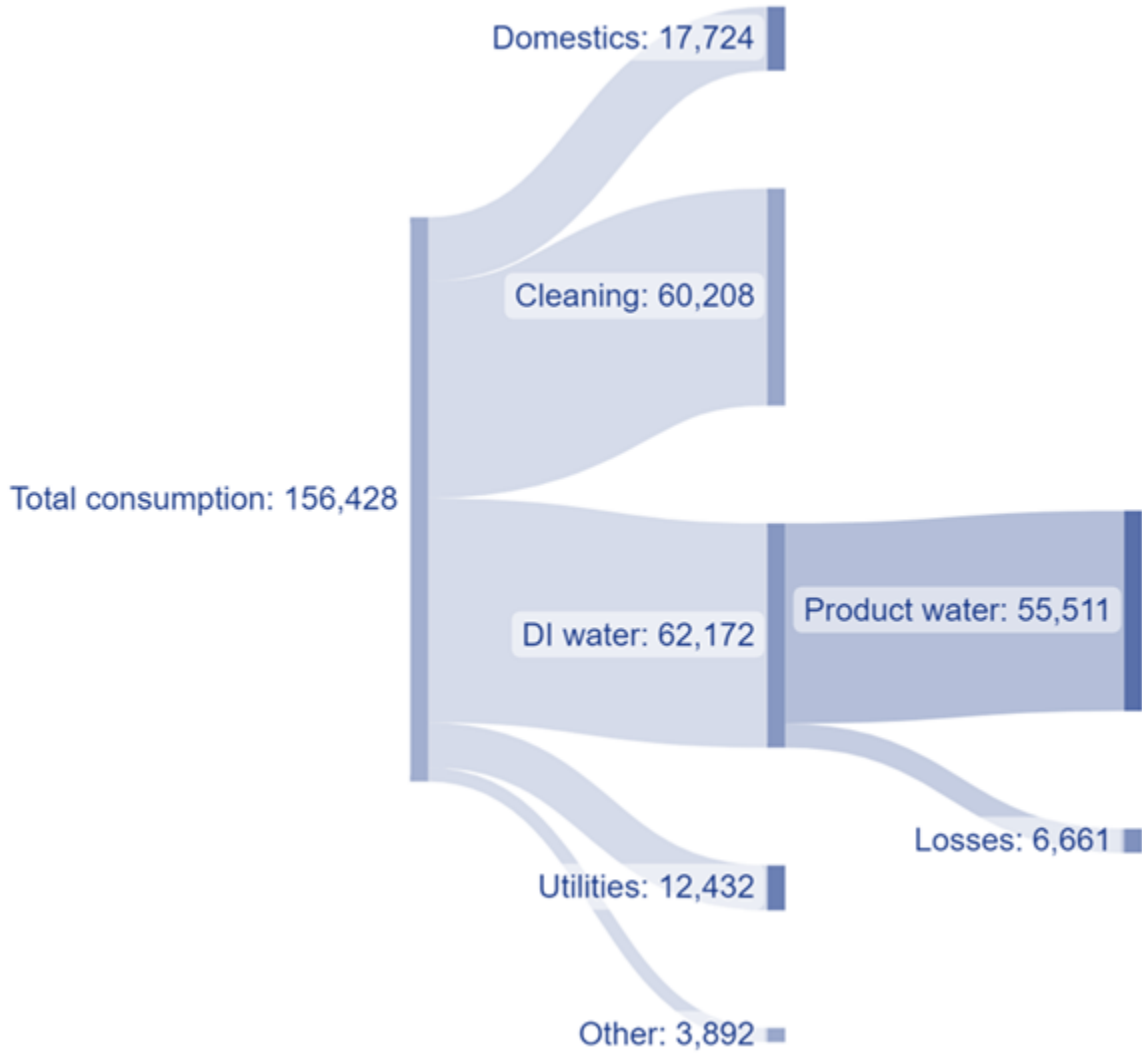
151 Formulas
205 SPGRs
1300 NARTs



10 F&P lines
Velocidad:
120-300 bpm

SOMOS BMTC

CONSUMO DE AGUA BMTC



PLANTA DE TRATAMIENTO AGUAS RESIDUALES BMTC



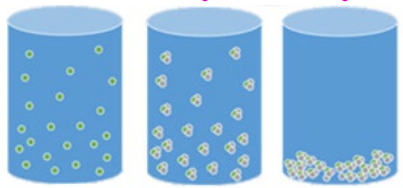
450 m³/d



HOMOGENEIZACIÓN

DQO
15.000 ppm

COAGULANTE ORGÁNICO FLOCULANTE ANIÓNICO



COAGULACIÓN-FLOCULACIÓN



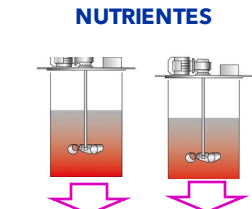
FLOTACIÓN



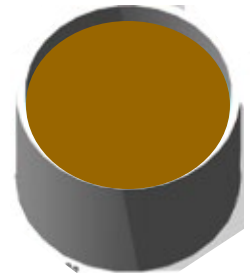
FLOCULANTE ANIÓNICO



FILTRO PRENSA



NUTRIENTES



REACTOR BIOLÓGICO

DQO
3.500 ppm



HIPOCLORITO SÓDICO

ÁCIDO CÍTRICO



MBR



Harmod

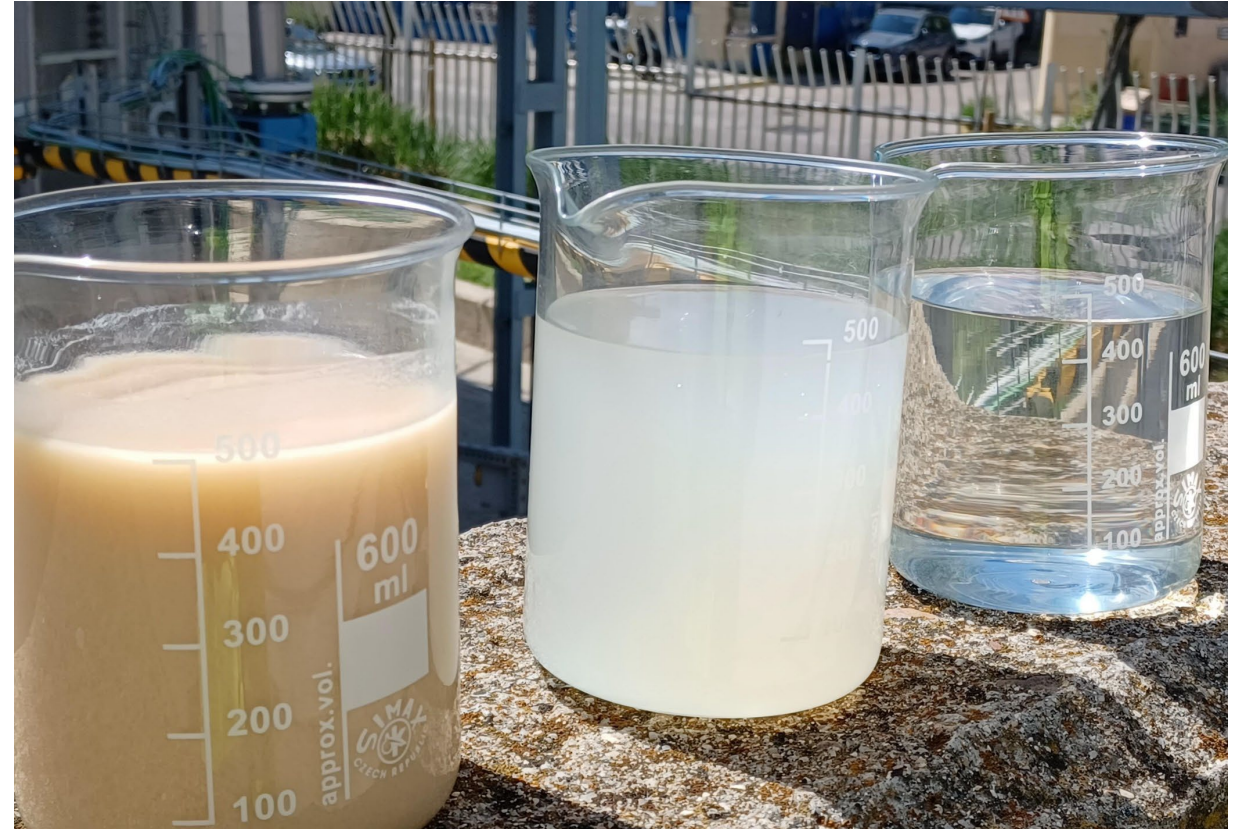
DQO
200 ppm



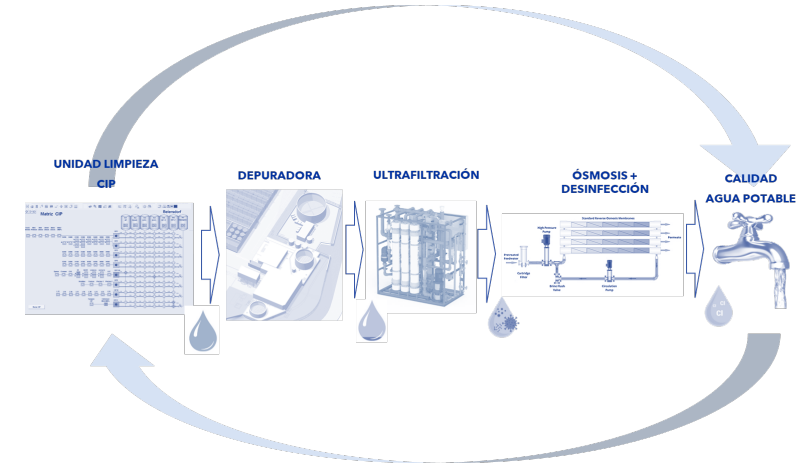
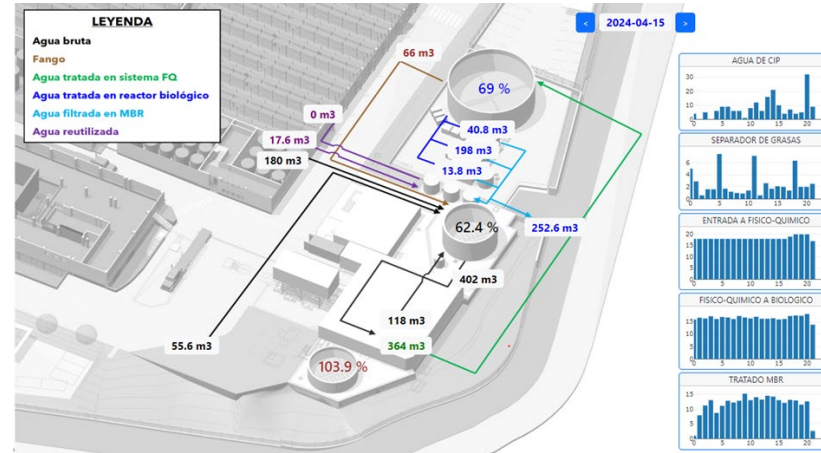
PLANTA DE TRATAMIENTO AGUAS RESIDUALES BMTc



PLANTA DE TRATAMIENTO AGUAS RESIDUALES BMTc



RETOS EN LA GESTIÓN DE AGUAS RESIDUALES



INNOVACIÓN

Adaptación **ingredientes complejos**

Variabilidad de los procesos

Necesidad de **actualización** de instalaciones existentes

DIGITALIZACIÓN

Automatización procesos

Información en **tiempo real**

Seguimiento **calidad** agua tratada

SOSTENIBILIDAD

Reducción **consumo de agua**

Circularidad del agua

Eficiencia energética

Minimización/gestión de **residuos**

GRACIAS

Beiersdorf